

Bande freine-vapeur sur toiture étanche à l'air – protège la construction des intempéries, durant la phase des travaux.

Domaines d'utilisation en intérieur:
toiture, versant de toit, mur, plafond, plancher

Particularités

Protège la construction des intempéries, durant la phase des travaux. Hydrofuge et résistant à l'eau. Praticable. Fait à la fois fonction de freine-vapeur et de couche d'étanchéité à l'air pour la protection de l'isolation thermique suivante.

Domaine d'utilisation

Sous l'isolation sur chevrons. Selon DIN 4108, convient à toutes les structures de toitures, indépendamment du degré d'étanchéité à la diffusion de la sous-toiture et/ou des éléments de construction qui délimitent l'isolation vers l'extérieur.

Mise en œuvre

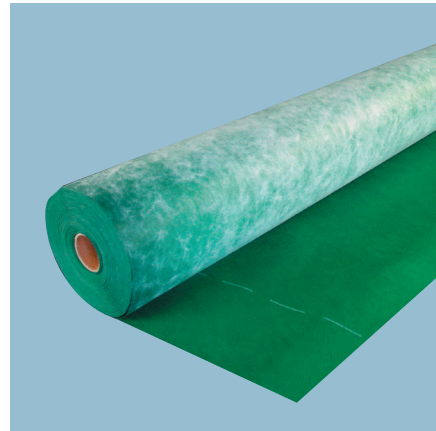
1. Dérouler pro clima DA sur le coffrage apparent et le fixer à l'aide d'agrafes ou de pointes à tête plate au niveau de la future zone de couverture.

Variante de pose n°1

2. Coller le ruban adhésif double face pro clima DUPLEX sur le bord supérieur de la bande.
3. Poser et fixer la bande suivante.
4. Enlever le film sur l'autre face du ruban adhésif DUPLEX et appuyer la bande supérieure sur la bande inférieure.

Variante de pose n°2

2. Poser et fixer la bande suivante.
3. Coller le chevauchement des bandes de manière étanche à l'air, à l'aide de pro clima TESCON N°1.



Caractéristiques techniques

Matériau	2 non-tissés en polypropylène, film polyéthylène (sans halogènes)	
Grammage	DIN EN ISO 2286-2	130 g/m ²
Épaisseur		0,45 mm
Coefficient de résistance à la diffusion de vapeur	DIN EN 12572	5.000
Valeur μd	DIN EN 12572	2,3 m
Classe de feu	DIN 4102	B2
Colonne d'eau	DIN EN 20811	> 2500 mm
Résistance aux U.V.		3 mois
Charge de rupture	DIN EN ISO 1421	
	le long des fibres	230 N/5 cm
	en travers des fibres	190 N/5 cm

Formes de livraison:

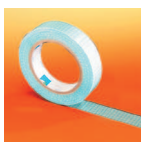
Rouleaux largeur m	1,50
Rouleaux longueur m	50
Rouleau m ²	75



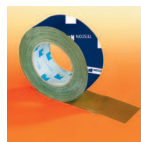
Ecobati Scrl
Première avenue 25
4040 Herstal
Belgique
Tel : 0032 (4) 246.32.49
Fax : 0032 (4) 247.06.07
www.ecobati.be
info@ecobati.be

Pour toute question, vous pouvez téléphoner au service d'assistance technique pro clima au +49 (0) 62 02 - 27 82.45.

pro clima composants de système pour un collage étanche à l'air:



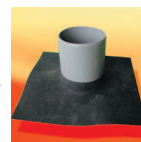
DUPLEX
pour le collage caché des feuilles entre elles



TESCON No. 1
pour le collage visible des feuilles entre elles et pour les raccords aux composants lisses et non-minéraux



ORCON F
pour le collage des feuilles entre elles et pour tous les raccords



Manchettes
pour les percements ronds

